

# Pedikom

**Pedikom rendszer:  
egy új módszer, sok új lehetőség**

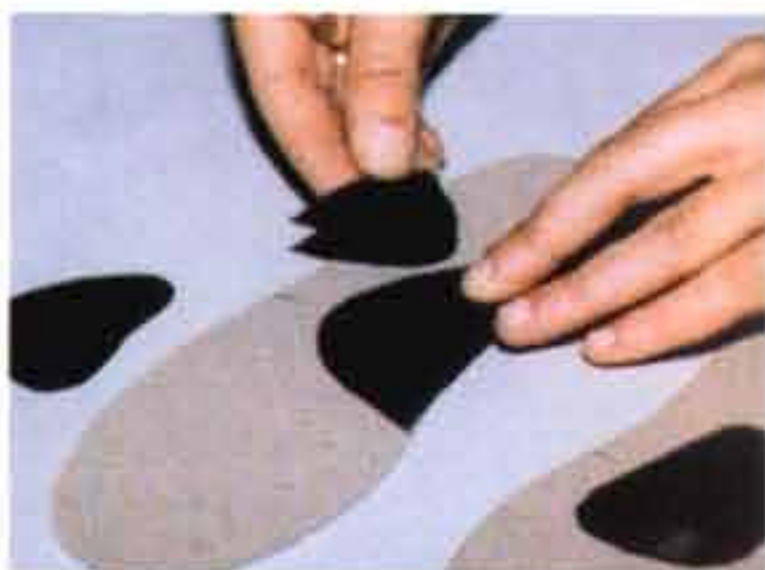
## Mi az új az eljárásban?

Az optikai podográfia cégünk találmánya. A talp nyomáseloszlásának mérésére kidolgozott, optikai eljárás nagy felbontású, digitális képet ad a talpról, lehetővé téve a lábbetegségek lenyomatának rögzítését. A nyomáskülönbségek látványos színtérkép formájában jelennek meg a képernyőn, ami egyrészt impresszionáló, másrészt igen informatív a talpdiagnosztika számára.



## Mi az előnye a számítógépes eljárásnak?

A Suport mintavevő és betéttervező program saját fejlesztésünk. A talpfelvétel gyors, egyszerű, a páciens adataival együtt talpképe is tárolásra kerül. A felvett képre grafikus szoftver segítségével betétet tudunk tervezni.

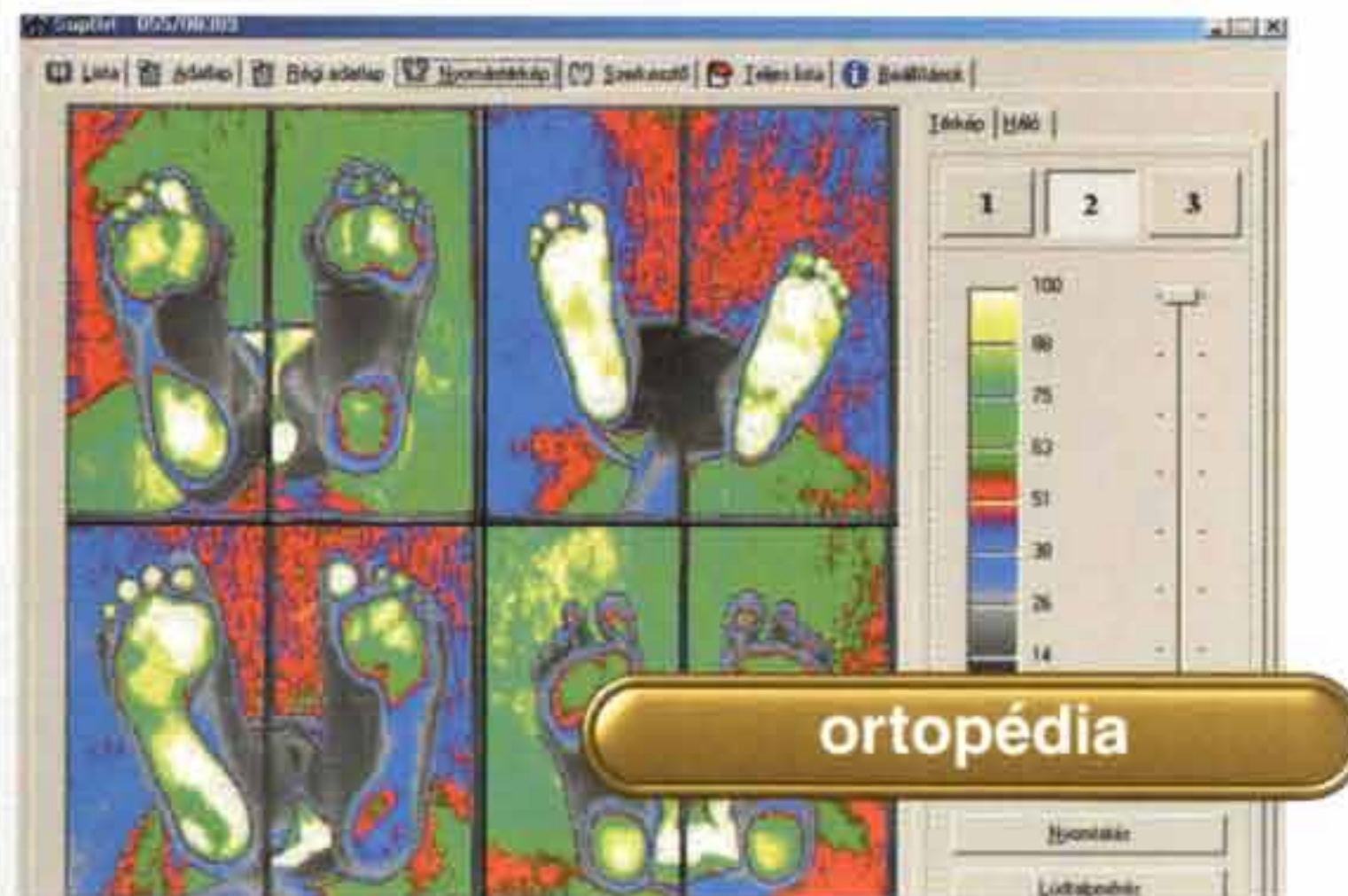


## Miben egyedi a Pedikom talpbetét?

Egyedi a módszer, ahogy a beteg talpképe alapján tervezzük, egyedi a modulrendszerű felépítése, és egyedi az a gyógyító hatás, amiről a több tízezer elégedett páciens beszámol.



## Milyen szakterületeknek ajánljuk a Pedikom rendszert?



Dr. Bartos Géza ortopédus munkatársunk: A számítógépes talpvizsgálat már polgárjogot nyert az ortopédiában. Sok és igen drága rendszer működik világszerte. A **Pedikom** rendszerrel elérhető áron lehet talpvizsgálatot végezni, a betétgyártó rendszer pedig egyedülálló a világon. A rendszer alkalmas arra, hogy ortopédiai rendelőkön kívül, asszisztensi közreműködéssel talp mintavétel történjen. A felvett kép a központba jut digitális adathordozón. A talpkép elemzése és a betét tervezése már szakorvosi közreműködéssel megy végbe.

Dr. Schneider Júlia gyermekgyógyász szakértőnk: Gyermekkorban a betegségek kiszűrése a legfontosabb feladat a gyakorló orvos számára, ehhez kaptam nagy segítséget a **Pedikom** rendszertől. A számítógépes talpvizsgálat nagy beteganyag gyors és objektív vizsgálatát teszi lehetővé. A gyermek lába dinamikusan fejlődik, a szűrés célja, hogy korán meg tudjuk állapítani, hogy ez a fejlődés helyes, vagy kóros irányba történik, szükség van-e kezelésre, tornára, esetleg betétre. A számítógépes képrögzítéssel a betegség időben felfedezhető, a folyamat nyomon követhető, az egymás után készített képek összehasonlíthatóak. Minden adat és kép dokumentált.

Dr. Máté József reflexológus természetgyógyász: A reflexológia szerint a test felső fele a talpon reflexzónák formájában reprezentált. A láb statikai betegségei hatást gyakorolnak a zónákra, illetve a test betegségei megjelennek a talpi zónákban. Ennek vizsgálata csak a talpnyomás analízisével lehetséges. A **Pedikom** talpvizsgálat alapján kidolgozott reflexológiai eljárás, az Ortopresszúra nagy jövő előtt áll. Munkám során rendszeresen alkalmazom a talpvizsgálatot. A láb szerkezeti elváltozásainak ismerete elengedhetetlen a helyes lábápoláshoz is. Mivel talpmasszírozást is végzünk, a kezelés előtt elkészített felvételek a diagnosztika és a terápiás terv elkészítésének alapja, a kezelés utáni képek összehasonlítása az előzővel értékes tapasztalat számomra és igen meggyőző a páciens részére.